

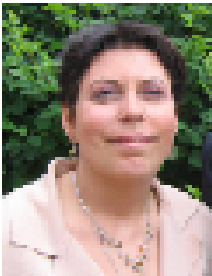
N°4 Ecoles blanc-mesniloises : pétition pour un Plan Marshall

Priorité du Maire en 2001, le constat est édifiant : peintures craquelées, prises électriques manquantes, absence de serviettes pour les repas, ATSEM non remplacés... Malgré le dévouement et la qualité des équipes enseignantes et ATSEM, les conditions matérielles offertes aux écoliers blanc-mesnilois sont loin d'être suffisantes. Avec une dotation municipale d'environ 23 euros par élèves, souvent les coopératives scolaires suppléent la mairie et financent l'achat de manuels scolaires ou de matériel pédagogique alors que ce n'est pas dans leur finalité.

Quel est le résultat final de cette politique municipale ? Il suffit de se pencher sur les taux d'admission au baccalauréat obtenus en 2007 par le lycée Mozart. Au niveau national, pour le bac général, il se classe 2030ème sur 2314 et 1890ème sur 1939 pour le bac technologique.

Et Mozart termine dernier sur 1593 lycées dans le classement national 2007 de l'Etudiant et de l'Express ! Ces résultats sont la traduction visible de l'échec de la politique scolaire menée par les maires communistes de notre ville depuis plus de 30 ans. Et même si "les mercredis de sciences-po" sont une initiative louable, ils ne peuvent à eux seuls remédier à l'ensemble des carences municipales.

C'est pourquoi il est primordial de concentrer nos efforts sur les écoles maternelles et primaires. C'est pendant ces années là que l'élève acquiert les bases (écriture, lecture et calcul) qui lui permettront de réussir au collège et au lycée.



Notre plan Marshall en faveur des écoles du Blanc-Mesnil :

- Doubler en 3 ans la dotation municipale par élève
- 1 ATSEM par classe de maternelle
- Un pool de 5 ATSEM pour remplacer les absents sur toutes les écoles
- Rénovation et mise aux normes de toutes les écoles en 6 ans selon les préconisations du Grenelle de l'environnement

Le coût annuel de ce plan est évalué à 6 millions d'euros financés en partie avec des dotations pour la politique de la ville ainsi que des crédits en faveur de la mise aux normes énergétiques des bâtiments publics.

Tout mettre en oeuvre pour une éducation de qualité est la première de nos priorités !

Avec Carine PELEGRIN de l'énergie pour Blanc-Mesnil !

06 11 49 40 49 - 01 48 67 54 10 - <http://www.edwin-legris.com>

Mme Melle M. NOM :

PRENOM : EMAIL :

ADRESSE :

TELEPHONE : DATE et SIGNATURE :

Je signe la pétition en faveur d'un plan Marshall pour les écoles blanc-mesniloises.

A renvoyer à : CAP21 Modem, 58 avenue de la République 93150 Le Blanc-Mesnil